

> SPECYFIKACJA TERMINALA XTRACK DLA ZBIORNIKA DO MAGAZYNOWANIA ORAZ DYSTRYBUCJI PALIW FuelMaster



Parametry terminala

- > Rejestracja ilości wydanej paliwa dla każdego użytkownika lub pojazdu - mikroprocesorowy układ sterujący
- > Wbudowana baza danych do 1500 użytkowników i pojazdów
- > Identyfikacja przy pomocy kart RFID o unikalnych kodach
- > Zdalna i natychmiastowa aktualizacja bazy użytkowników przez modem GPRS - zbiornik może stać w dowolnej lokalizacji
- > Dwustopniowa autoryzacja - logowanie (np. kierowca/pojazd, kierownik/pracownik itp) pozwala rozpocząć tankowanie
- > Kontrola lokalizacji - dzięki wbudowanemu modułowi GPS - zabezpieczenie przed kradzieżą
- > Pomiar ilości paliwa w zbiorniku - wykrywanie kradzieży, przecieków, upuszczeń, podmian paliwa
- > Terminal umożliwia wprowadzenie stanu licznika pojazdu przed rozpoczęciem tankowania



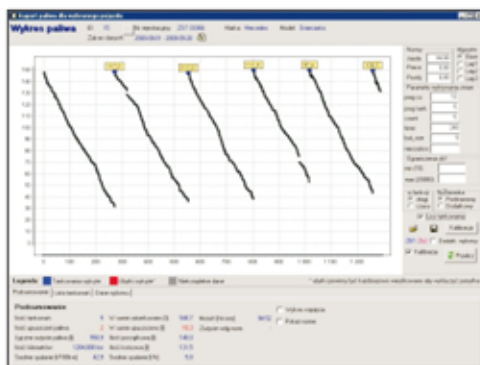
FuelMaster®



> ANALIZA DANYCH

| Identyfikator zbiornika | GD/BD/527 | 24.06.2009 - 25.06.2009 | | | | |
|-------------------------|-----------|-------------------------|--------|------|---------------------------|----------|
| Data | Godzina | Typ zdarzenia | Litrów | Stan | Osoba | Pojazd |
| 2009-06-24 | 07:15:12 | Dostawa paliwa | 4756 | | 5000 kier. Sowiński | |
| 2009-06-24 | 07:55:45 | Wydanie paliwa | 123,4 | | 4877 Jan Wyzima | GA 5329A |
| 2009-06-24 | 08:04:19 | Wydanie paliwa | 243,1 | | 4634 Konrad Strzelecki | GD 32945 |
| 2009-06-24 | 08:26:46 | Wydanie paliwa | 176,2 | | 4457 Artur Wozwodzki | GD 19381 |
| 2009-06-24 | 09:48:13 | Wydanie paliwa | 206,3 | | 4251 Marian Kulacz | GD 87092 |
| 2009-06-24 | 11:09:23 | Wydanie paliwa | 211,6 | | 4039 Sebastian Tynkot | GA 82738 |
| 2009-06-24 | 13:58:47 | Wydanie paliwa | 187,3 | | 3842 Franciszek Mostowiak | GA 52632 |
| 2009-06-25 | 07:16:33 | Dostawa paliwa | 1150 | | 4992 kier. Sowiński | |
| 2009-06-25 | 09:41:35 | Wydanie paliwa | 174,6 | | 4817 Karol Nowada | GD 36787 |

raport eksploatacyjny zbiornika



wykres zużycia paliwa

Terminal jest częścią kompleksowego systemu zarządzania flotą pojazdów i maszyn w którego skład wchodzi także:

- > System monitorowania pojazdów i maszyn XTrack GPS
- > Moduły logistyczno - spedytorskie w tym oprogramowanie do zarządzania dostawami do stacji i zbiorników na paliwo dla hurtowników
- > OptiTrax - oprogramowanie do wyznaczania i optymalizacji tras
- > Moduł kart drogowych i rozliczeń kierowców

Kontrola gospodarki paliwowej przy pomocy systemu XTrack

System XTrack pozwala na prowadzenie pełnej gospodarki paliwowej w przedsiębiorstwie. Dzięki opomiarowaniu wewnątrz-zakładowych stacji paliwowych (zbiorników) lub cystern rozwożących paliwo np. po budowach, system zapewnia pełną kontrolę nad wydawanym paliwem. Zastosowanie własnych przepływomierzy paliwa umożliwia zainstalowanie systemu na dowolnym zbiorniku, stacji czy cysternie służących do wydawania paliwa.



Zastosowanie systemu monitorowania XTrack GPS w pojazdach i maszynach, pozwala zweryfikować czy całe wydane paliwo trafiło do zbiornika pojazdu i maszyny. XTrack GPS pozwala ponadto wykryć ewentualne upuszczenia, czy inne nadużycia związane z paliwem. Dzięki temu system XTrack zapewnia kompleksową i pełną kontrolę gospodarki paliwowej od momentu tankowania do zbiornika stacji, aż po wykorzystanie paliwa przez pojazd czy maszynę.

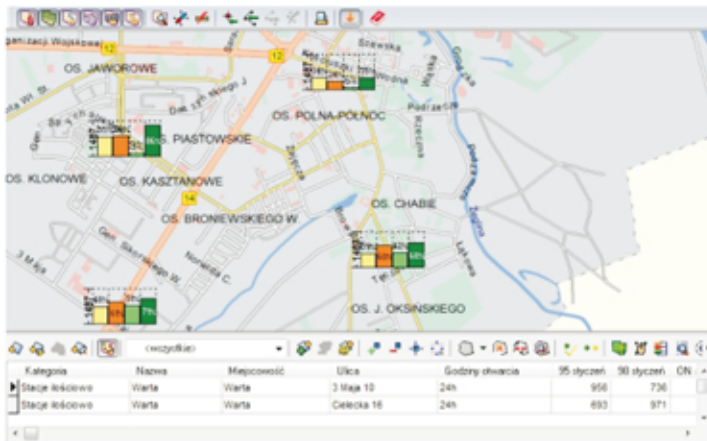
Podstawowe funkcje terminala wydawczego dla stacji/cysterny:

- identyfikacja użytkowników odbywa się przez unikalne karty RFID, które mogą być wykorzystywane przez szereg innych systemów (RCP, systemy bramowe, dostępu do obiektów) oraz mogą służyć do identyfikacji kierowców w pojazdach wyposażonych w system XTrack
- dwustopniowa autoryzacja tankowania (np. kierownik / kierowca, pojazd / kierowca, kontrahent / pracownik itp..)
- pełna i aktualna baza użytkowników znajduje się w pamięci urządzenia - pozwala to zdalnie zablokować/aktywować kartę ze skutkiem natychmiastowym (na przykład po zagubieniu karty) oraz przypisać odpowiednie uprawnienia użytkownikowi
- komunikacja z oprogramowaniem zarządzającym przez moduł GPRS (GSM) – zapewnia zdalną zarządzalność systemem nawet przy mobilnych stacjach paliw lub cysternach
- system posiada wyjście przekaźnikowe, pozwalające na sterowanie pompą paliwa. Tylko po autoryzacji możliwe jest załączenie pompy i rozpoczęcie wydawania paliwa
- opcjonalny pomiar poziomu paliwa w zbiorniku (sonda) – wykrywanie przecieków, kradzieży, upuszczeń i innych zdarzeń (np. podmiana paliwa na gorsze jakościowo)
- czujnik otwarcia wlotu zbiornika przez który następuje napełnianie
- podtrzymanie zasilania dla systemu kontrolno-pomiarowego



Oprogramowanie

Komunikacja między serwerem oprogramowania XTrack a rejestratorami w pojazdach, maszynach i zbiornikach odbywa się za pomocą pakietowej transmisji danych (GPRS). Administrator systemu może modyfikować parametry i uprawnienia dla poszczególnych pracowników – określając przedziały czasu i dni tygodnia w których mogą pobierać paliwo, dzienne limity tankowań i inne parametry. System pozwala sprawnie zarządzać wieloma zbiornikami – wizualizując na mapie stan napełnienia każdego z nich, by w razie konieczności dokonać zamówienia/dostawy. Pełna integracja z systemem monitoringu XTrack GPS pozwala rejestrować w jednym systemie wszystkie zdarzenia związane zarówno z eksploatacją pojazdów i maszyn, czasami pracy kierowców, wykonanymi zadaniami oraz gospodarką paliwową. Moduły dyspozytorskie oraz planowania i optymalizacji tras dopełniają ofertę XTrack – czyniąc ją najbardziej kompleksowym rozwiązaniem dla firm transportowych, rolniczych, budowlanych, komunalnych czy dystrybucji towarów i usług.



Dystrybutor:

ENER KAP SP. Z O.O.
ul. Słoneczna 21
86-031 Osielsko
Polska

Tel: +48 (52) 324 19 10
ps@enerkap.pl
www.enerkap.pl